



Městský úřad Náměšť nad Oslavou

Odbor výstavby a územního rozvoje

Masarykovo náměstí 104, 675 71 Náměšť nad Oslavou

Ing. Simona Šedivá

A. Dvořáka 89

675 71 Náměšť nad Oslavou

VÁŠ DOPIS ZNAČKY / ZE DNE
5.8.2015

ČÍSLO JEDNACÍ
MNnO 3554/15/Výst/Chlu

VYŘIZUJE/LINKA
Ing. Chlubna
568 619 155

NÁMĚŠŤ N.OSL.
dne 11.8.2015

Věc: Vyjádření z hlediska územního plánování

Městský úřad Náměšť nad Oslavou, odbor výstavby a územního rozvoje (úřad územního plánování), Vám z hlediska územního plánování sděluje k záměru výstavby přístřešku na posypový inertní materiál (půdorysné rozměry 15 x 29,4 m, jednopodlažní, střecha pultová, účel stavby: sklad), na pozemku p.č. 363, katastrální území Ocmanice, následující:

Obec Ocmanice má vydanou územně plánovací dokumentaci - Územní plán Ocmanice z roku 2010.

Dle územního plánu se výše uvedený záměr nachází v ploše funkčně určené pro technickou infrastrukturu (regulativ T - stav), která je součástí zastavěného území. Podle regulativu plochy T je hlavní využití pro technickou infrastrukturu – stavby a zařízení sloužící obsluze a provozu těchto zařízení.

Stavba přístřešku na posypový inertní materiál, na pozemku p.č. 363, k.ú. Ocmanice, není v rozporu s platnou územně plánovací dokumentací ani se zájmy územního plánování.

MĚSTSKÝ ÚŘAD

Odbor výstavby a územního rozvoje
Úřad územního plánování
Náměšť nad Oslavou ①

Ing. Alois Chlubna
referent odboru výstavby a ÚR

Příloha: 1) Přístřešek na posypový inertní materiál v areálu KSÚS Náměšť nad Oslavou – celková situace (M 1:500, A3)



Městský úřad Náměšť nad Oslavou

Odbor životního prostředí a živnostenský

Masarykovo náměstí 104, 675 71 Náměšť nad Oslavou

Číslo jednací došlého dokumentu/ze dne: --/4.8.2015

Spisová značka: MNnO 1231/15/ŽPŽ/Lán

Vyřizuje: Lán, Se, Sch, Št

Telefon: 568 619 182

E-mail: lanikova@mesto-namest.cz

V Náměšti nad Oslavou dne 17.08.2015

Souhrnné stanovisko ke stavbě přístřešku na posypový inertní materiál, pozemek p.č. 363 v k.ú. Ocmanice

Vyjadřujeme se z těchto hledisek:

1. Vodní hospodářství:

Z vodohospodářského hlediska bez připomínek.

2. Odpadové hospodářství:

MěÚ Náměšť nad Oslavou, OŽPŽ jako orgán veřejné správy v oblasti odpadového hospodářství dle § 71 písm. k) zákona č. 185/2001 Sb., o odpadech, nemá k uvedené akci námitek.

3. Ochrana ovzduší:

Nedotkne se zájmu ochrany ovzduší.

4. Ochrana přírody a krajiny:

Bez připomínek.

5. Ochrana ZPF:

Nedotkne se zájmu ochrany ZPF.

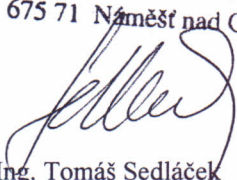
6. Ochrana pozemků určených k plnění funkcí lesa (PUPFL):

Nedotkne se zájmu ochrany PUPFL.

Toto souhrnné stanovisko není povolením nebo souhlasem, ani je nenahrazuje, a protože není rozhodnutím ve smyslu zák. č. 500/2004 Sb., o správním řízení (správní řád), nelze se proti němu odvolat.

Formuláře žádostí jsou k dispozici ke stažení na www.namestnosl.cz

MĚSTSKÝ ÚŘAD
Masarykovo nám. 104 ⑧
675 71 Náměšť nad Oslavou


Ing. Tomáš Sedláček
vedoucí odboru

Rozdělovník: Krajská správa údržba silnice Vysočiny, p.o., Hrotovická 1102, Třebíč 674 01
v zastoupení: Ing. Simona Šedivá, A. Dvořáka 89, Náměšť nad Oslavou 675 71

KRAJSKÁ HYGIENICKÁ STANICE
KRAJE VYSOČINA SE SÍDLEM V JIHLAVĚ
územní pracoviště Třebíč

Bráfova 31, 674 01 Třebíč, tel: 568 858 311, fax: 568 842 830, e-mail: podatelna@tr.khsjih.cz, ID: vzxiu8

Váš dopis zn.: ---

Ze dne: 2015-09-10

Naše značka: KHSV/18860/2015/TR/HP/Hro

Vyřizuje: Hana Hrodková
Ing. Jitka Štěpanovská
Telefon: 568 858 314
568 858 312
E-mail: hana.hrodkova@tr.khsjih.cz
jitka.stepanovska@tr.khsjih.cz

ing. Simona Šedivá
A. Dvořáka 89
675 71 Náměšť nad Oslavou

Datum: 25. září 2015

Přístřešek na posypový inertní materiál v Ocmanicích, Krajská správa a údržba silnic Vysočiny, p.o., Kosovská 1122/16, 586 01 Jihlava – projektová dokumentace pro společné územní a stavební řízení – stanovisko orgánu ochrany veřejného zdraví

Krajská hygienická stanice kraje Vysočina se sídlem v Jihlavě jako orgán ochrany veřejného zdraví, který je dotčeným správním úřadem ve smyslu ustanovení § 77 zákona č. 258/2000 Sb., o ochraně veřejného zdraví a o změně některých souvisejících zákonů, v platném znění, vydává ve výše uvedené věci, v řízení podle ustanovení § 82 odst. 2 písm. i) cit. zákona, ve spojení s ustanovením § 4 odst. 2 písm. a) zákona č. 183/2006 Sb., stavební zákon, toto

závazné stanovisko:

S návrhem projektové dokumentace pro společné územní a stavební řízení na přístřešek na posypový inertní materiál v Ocmanicích, Krajská správa a údržba silnic Vysočiny, p.o., Kosovská 1122/16, 586 01 Jihlava se

souhlasí.

Odůvodnění:

Na základě žádosti Krajská správa a údržba silnic Vysočiny, p.o., Kosovská 1122/16, 586 01 Jihlava, v zastoupení ing. Simona Šedivá, A. Dvořáka 89, 675 71 Náměšť nad Oslavou, na základě plné moci, doručené dne 14.9.2015, posoudila KHS kraje Vysočina projektové dokumentace pro společné územní a stavební řízení na přístřešek na posypový inertní materiál v Ocmanicích, Krajská správa a údržba silnic Vysočiny, p.o., Kosovská 1122/16, 586 01 Jihlava.

Novostavba přístřešku na skladování inertního posypového materiálu má navržený obdélníkový půdorys 29,40 x 15,00 m. Bude umístěna na p.č. 363, k.ú. Ocmanice. Skladovací plochu tvoří tři samostatné boxy pro používané frakce materiálu. Jednopodlažní objekt s pultovou střechou, střešní plášť z trapézových plechů. Podlaha betonová. Bez vytápění, bez zásobování vodou a kanalizace. Dešťová voda bude svedena na terén investora. Pro noční provoz bude stavba osvětlena s napojením na stávající rozvody elektrické energie v areálu firmy.

Navrhované řešení při splnění výše uvedených podmínek je v souladu s požadavky zákona č. 258/2000 Sb., v platném znění, a proto byl vysloven souhlas.

KRAJSKÁ HYGIENICKÁ STANICE KRAJE VYSOČINA

se sídlem v Jihlavě

územní pracoviště Třebíč

Bráfova 31, 674 01 Třebíč


Hana Hrodková

odborný referent oddělení hygieny práce v Třebíči

Přílohy: 1 x projektová dokumentace

Na vědomí: oddělení hygieny komunální a obecné, zde



Hasičský záchranný sbor Kraje Vysočina územní odbor Třebíč

Žďárského 180, Kožichovice, 674 01 Třebíč



HZSJX003RF8V
prvotní identifikátor

ADRESÁT:

Krajská správa a údržba silnic
Vysočiny, příspěvková organizace,
Jihlava
Kosovská č.p. 1122
586 01 Jihlava

VYŘIZUJE: Bc. Miroslava Ježková
TEL: 950285122 / FAX: 950285148
E-MAIL: miroslava.jezkova@hasici-vysocina.cz

KOŽICHovice: 16.10.2015
POČET LISTŮ: 1
PŘÍLOHY:
Č.j.: HSJI- 5295-2/TR-2015
EV.Č.: HSJI-570/15-5-PP-2015

Závazné stanovisko dotčeného orgánu na úseku požární ochrany

Název stavby: Přístřešek na posypový inertní materiál

Místo stavby: k.ú. Ocmanice [708887], parc.č. 363

Stavebník - investor: Krajská správa a údržba silnic Vysočiny, příspěvková organizace, Jihlava, Kosovská 1122, 586 01 Jihlava

Předložený druh dokumentace: stavební řízení

Jméno a příjmení zpracovatele PBŘ (dokumentace), číslo ČKAIT, PBŘ ze dne (verze):

Ing. Hana Menclová, Ph.D., ČKAIT 1400062, Chlumeč nad Cidlinou, U Nemocnice 338, zak.č. 2015-09/172, září 2015

Hasičský záchranný sbor Kraje Vysočina jako dotčený orgán dle ustanovení § 26 odst. 2 písm. b) a ustanovení § 31 odst. 1 písm. b) zákona č. 133/1985 Sb., o požární ochraně, ve znění pozdějších předpisů (dále jen „zákon o PO“), posoudil výše uvedenou dokumentaci předloženou dne 18.9.2015 a k této dokumentaci vydává v souladu s ustanovením § 31 odst. 4 zákona o PO a dále dle ustanovení § 149 odst. 1 zákona č. 500/2004 Sb., správního řádu, ve znění pozdějších předpisů

souhlasné závazné stanovisko.

Poučení

V souladu s ustanovením § 46 odst. 3 vyhlášky č. 246/2001 Sb., o stanovení podmínek požární bezpečnosti a výkonu státního požárního dozoru (vyhláška o požární prevenci), ve znění vyhlášky č. 221/2014 Sb., si Hasičský záchranný sbor Kraje Vysočina jeden výtisk požárně bezpečnostního řešení ponechává ve své dokumentaci.

K případným změnám proti posouzené projektové dokumentaci je třeba vyžádat si nové závazné stanovisko z hlediska požární ochrany.

Proti obsahu závazného stanoviska nelze podat samostatné odvolání.

HZS Kraje Vysočina
územní odbor Třebíč
Žďárského 180, Kožichovice
674 01 Třebíč
6

plk. Mgr. Pavel Maslák
ředitel územního odboru

Simona Šedivá
Ant. Dvořáka 89
67571 Náměšť nad Oslavou

naše značka
5001160746

vyřizuje
Jana Ščudlová

datum
19.08.2015

Věc:

PŘÍSTŘEŠEK NA POSYPOVÝ INERTNÍ MATERIÁL

K.ú. - p.č.: Ocmanice

Stavebník: Krajská správa a údržba silnic Vysočiny, příspěvková organizace, Kosovská 1122/16, 58601 Jihlava

Účel stanoviska: Povolení stavby - stavební režim

RWE GasNet, s.r.o., jako provozovatel distribuční soustavy (PDS) a technické infrastruktury, zastoupený RWE Distribuční služby, s.r.o., vydává toto stanovisko:

V blízkosti zájmové lokality se nachází stávající STL, VTL plynovodní vedení, které nebude dle předložené situace stavbou přístřešku dotčeno.

V rozsahu této stavby souhlasíme s povolením stavby dle zákona 183/2006 Sb. ve znění pozdějších předpisů. Tento souhlas platí pro územní řízení, řízení o územním souhlasu, veřejnoprávní smlouvy pro umístění stavby, zjednodušené územní řízení, ohlášení, stavební řízení, společné územní a stavební řízení, veřejnoprávní smlouvu o provedení stavby nebo oznámení stavebního záměru s certifikátem autorizovaného inspektora.

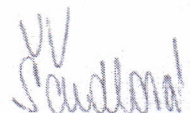
V zájmovém území se mohou nacházet plynárenská zařízení jiných vlastníků či správců, případně i dlouhodobě nefunkční/neprovozovaná plynárenská zařízení bez dostupných informací o jejich poloze a vlastnictví.

Platí pouze pro území vyznačené v příloze tohoto stanoviska a to 24 měsíců ode dne jeho vydání.

V případě dotčení pozemku v majetku RWE kontaktujte prosím RWE GasNet, s.r.o. Kontakt naleznete na adrese www.rwe-distribuce.cz/cs/kontaktni-system/, činnost "Smluvní vztahy - pozemky a budovy plynárenských zařízení", případně na Zákaznické lince 840 11 33 55.

Za správnost a úplnost dokumentace předložené s žádostí včetně jejího souladu s platnými předpisy plně zodpovídá její zpracovatel. Stanovisko nenahrazuje případná další stanoviska k jiným částem stavby.

V případě další korespondence nebo jednání (např. změna stavby) uvádějte naši značku - 5001160746 a datum tohoto stanoviska. Kontakty jsou k dispozici na www.rwe-ds.cz nebo Zákaznická linka 840 11 33 55.


Jana Ščudlová
technik externích požadavků
odbor zpracování externích požadavků
RWE Distribuční služby, s.r.o.
+420532227477
jana.scudlova@rwe.cz

RWE Distribuční služby, s.r.o.

Plynárenská 499/1
657 02 Brno
T +420532221111
F +420545578571
E info_ds@rwe.cz
I www.rwe.cz
IČ: 27935311
DIČ: CZ27935311

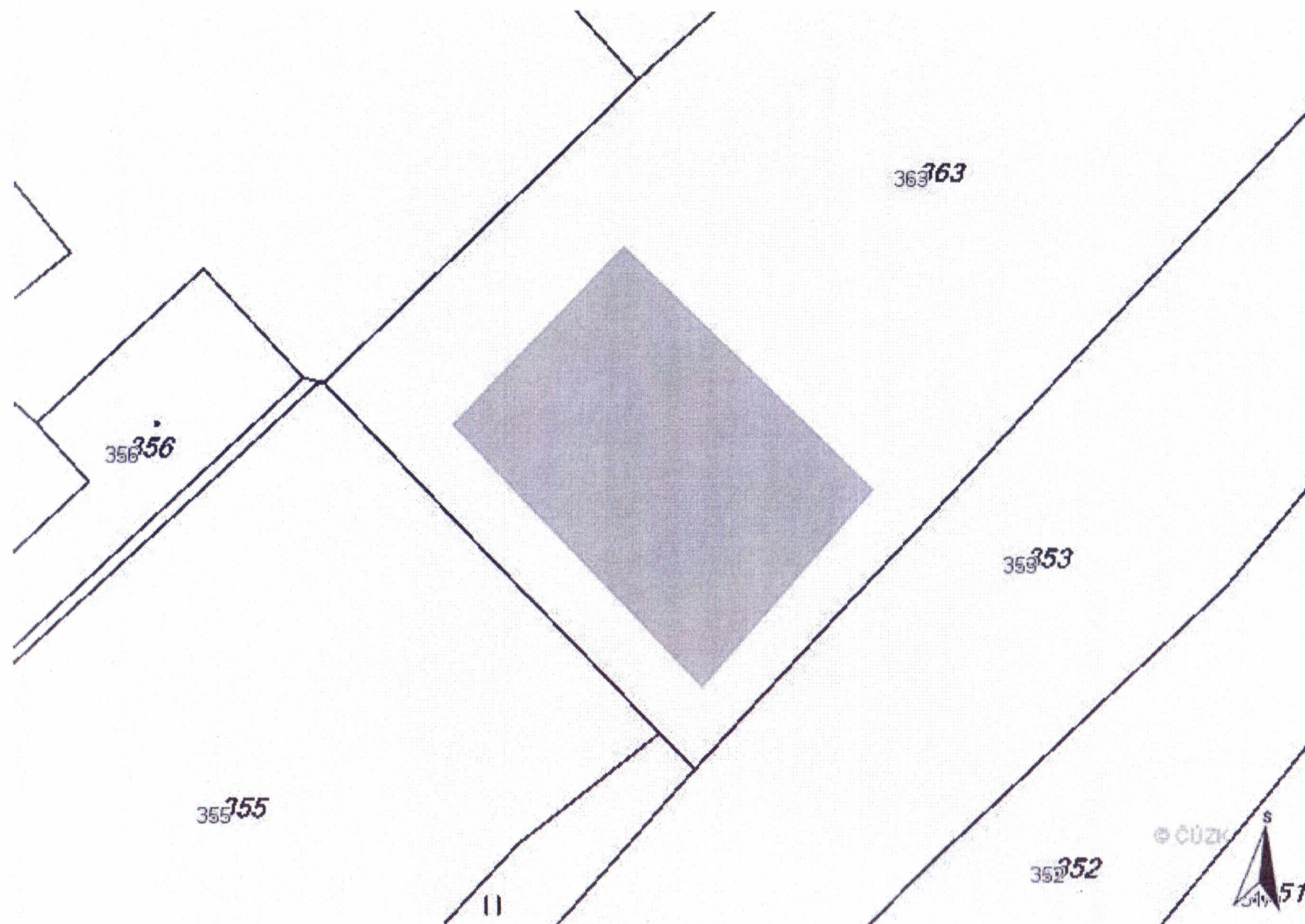
Zapsán do obchodního rejstříku:
Krajský soud v Brně
oddíl C, vložka 57165
26.07.2007

Bankovní spojení:
ČSOB a.s.
Číslo účtu: 17837923
Kód banky: 0300

Přílohy: Orientační zakres plynárenského zařízení, Detailní zakres plynárenského zařízení, Ověřená příloha žadatele

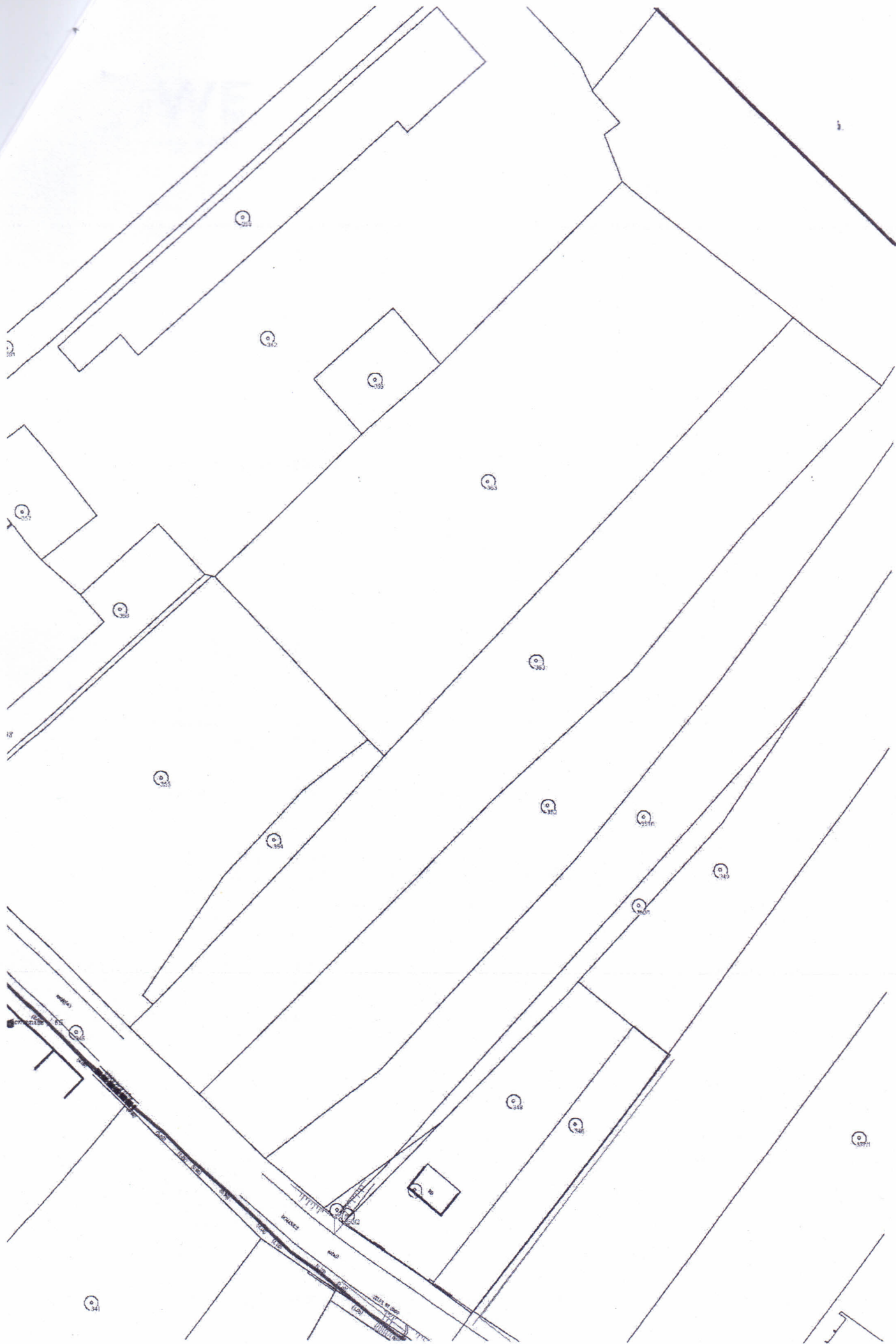
Příloha: Orientační zakres plynárenského zařízení. Tato příloha je nedílnou součástí stanoviska č. 5001160746 ze dne 19.08.2015.

Provozovatel DS: RWE GasNet, s.r.o.; Stavebník: Krajská správa a údržba silnic Vysočiny, příspěvková organizace, Kosovská 1122/16, 58601 Jihlava. K.ú.: Ocmanice.



Legenda:

	linie plynovodu
	NTL
	STL
	VTL
	VVTL
	nefunkční
	výstavba
	regulační stanice
	ochranné zařízení
	kabel
	elektropřipojka
	kabel protikoroze ochrany
	anodové uzemnění
	stanice katodové ochrany





E.ON Servisní, s.r.o., F. A. Gerstnera 2151/6, 370 49 České Budějovice

Ing. Simona Šedivá
A. Dvořáka 89
675 71 Náměšť nad Oslavou

E.ON Servisní, s.r.o.

RCDS Jihlava
Havlíčková 62
Jihlava
www.eon.cz

Dana Hudečková
T +420-545144438
dana.hudeckova@eon.cz

Naše značka
D8626-16077253

Jihlava, 24.08.2015

**Vyjádření o existenci zařízení distribuční soustavy (elektrická síť)
ve vlastnictví E.ON Distribuce, a.s. a podmínkách práce v jeho
blízkosti.**

Investor stavby: Krajská správa a údržba silnic
Název stavby: Přístřešek na posypový materiál
Místo stavby: Náměšť nad Oslavou, Ocmanická ul., parc.č. 363

Toto vyjádření slouží pro informaci o stávajícím elektrickém zařízení
distribuční soustavy vlastněném a provozovaném společností E.ON
Distribuce, a.s. a je vyjádřením k územnímu a stavebnímu řízení.
Vyjádření nenahrazuje a neuvádí připojovací podmínky.

V případě, že požadujete připojení nového odběrného místa, resp. zvýšení
rezervovaného příkonu a doposud jste nepodali žádost, obraťte se
na zákaznickou linku 800 77 33 22.

**V zájmovém území (v místě výše uvedené stavby) se nenachází žádné
zařízení ve vlastnictví E.ON Distribuce, a.s.**

Pozor ! Vyjádření má platnost 12 měsíců do 24.08.2016.

S přátelským pozdravem

E.ON Servisní, s.r.o.
E.ON Servisní, s.r.o.
F. A. Gerstnera 2151/6
370 49 České Budějovice
IČ: 25183213, DIČ: CZ25183213

110

Příloha: Orazítkovaná situace

Sídlo společnosti:
F.A. Gerstnera 2151/6
370 49 České Budějovice
Společnost je zapsána
v Obchodním rejstříku
vedeném Krajským soudem
v Českých Budějovicích,
oddíl C., vložka 15066
IČ: 257 33 591
DIČ: CZ25733591

16077253

E.ON Servisní, s.r.o.

F. A. Gerstnera 2151/6

370 49 České Budějovice

IČ: 25183213, DIČ: CZ25186213

24. 08. 2015

110

358

358

362

362

359

359

363

363

361

361

357

357

356

356

360

360

AREÁL BÚS

93/-

355

355

354

354

352

352

351/1

351 / 1

349

349

350/1

350 / 1

380

380

VYJÁDRĚNÍ O EXISTENCI SÍTĚ ELEKTRONICKÝCH KOMUNIKACÍ A VŠEOBECNÉ PODMÍNKY OCHRANY SÍTĚ ELEKTRONICKÝCH KOMUNIKACÍ SPOLEČNOSTI Česká telekomunikační infrastruktura a.s.

vydané podle § 101 zákona č. 127/2005 Sb., o elektronických komunikacích a o změně některých souvisejících zákonů (zákon o elektronických komunikacích), ve znění pozdějších předpisů a § 161 zákona č. 183/2006 Sb., o územním plánování a stavebním řádu (stavební zákon) či dle dalších příslušných právních předpisů

Číslo jednací: 733778/15

Číslo žádosti: 0115 487 465

Důvod vydání *Vyjádření*: Veřejnoprávní smlouvy

Platnost tohoto *Vyjádření* končí dne: 11. 11. 2017.

Žadatel	Simona Šedivá	
Stavebník	Krajská správa a údržba silnic Vysočiny, p. o.	
Název akce	PŘÍSTŘEŠEK NA POSYPOVÝ INERTNÍ MATERIÁL	
Zájmové území	Okres	Třebíč
	Obec	Očmanice
	Kat. území / č. parcely	Očmanice

Žadatel shora označenou žádostí určil a vyznačil zájmové území, jakož i stanovil důvod pro vydání *Vyjádření* o existenci sítě elektronických komunikací a Všeobecných podmínek ochrany sítě elektronických komunikací společnosti Česká telekomunikační infrastruktura a.s. (dále jen *Vyjádření*).

Na základě určení a vyznačení zájmového území žadatelem a na základě stanovení důvodu pro vydání *Vyjádřením* vydává společnost Česká telekomunikační infrastruktura a.s. následující *Vyjádření*. **Nedojde ke střetu** se sítí elektronických komunikací (dále jen *SEK*) společnosti Česká telekomunikační infrastruktura a.s. Na žadatelem určeném a vyznačeném zájmovém území se nevyskytuje *SEK* společnosti Česká telekomunikační infrastruktura a.s. Pokud se na žadatelem určeném a vyznačeném zájmovém území vyskytnou budovy a jiné objekty, je žadatel srozuměn s tím, že v takových budovách a jiných objektech se mohou nacházet vnitřní komunikační rozvody, které jsou součástí *SEK* a mají stejnou právní ochranu jako *SEK*.

Stavebník, nebo jím pověřená třetí osoba, je povinen **pouze pro případ, že toto *Vyjádření*, včetně Všeobecných podmínek ochrany *SEK* nepředstavuje dostatečnou informaci pro záměr, pro který podal shora označenou žádost nebo pro zpracování projektové dokumentace stavby, která koliduje se *SEK*, nebo zasahuje do Ochranného pásma *SEK***, vyzvat písemně společnost Česká telekomunikační infrastruktura a.s. k upřesnění podmínek ochrany *SEK*, a to prostřednictvím zaměstnance společnosti Česká telekomunikační infrastruktura a.s. pověřeného ochranou sítě - Eva Pyroutková, e-mail: eva.pyroutkova@cetin.cz (dále jen *POS*) v každé situaci, kdy hrozí poškození vedení *SEK*, resp. kolize stavby se *SEK*.



ČESKÁ TELEKOMUNIKAČNÍ INFRASTRUKTURA

Číslo jednací: 733778/15

Číslo žádosti: 0115 487 465

(1) *Vyjádření* je platné pouze pro zájmové území určené a vyznačené žadatelem, jakož i pro důvod vydání *Vyjádření* stanovený žadatelem v žádosti.

Vyjádření pozbývá platnosti uplynutím doby platnosti v tomto *Vyjádření* uvedeně, změnou rozsahu zájmového území či změnou důvodu vydání *Vyjádření* uvedeného v žádosti, nesplněním povinností stavebníka dle bodu (2) tohoto *Vyjádření*, anebo pokud se žadatel či stavebník bezprostředně před zahájením realizace stavby ve vyznačeném zájmovém území prokazatelně neujistí u společnosti *Česká telekomunikační infrastruktura a.s.* o tom, zda toto *Vyjádření* v době bezprostředně předcházející zahájení realizace stavby ve vyznačeném zájmovém území stále odpovídá skutečnosti, to vše v závislosti na tom, která ze skutečností rozhodná pro pozbytí platnosti tohoto *Vyjádření* nastane nejdříve.

(2) Bez ohledu na všechny shora v tomto *Vyjádření* uvedené skutečnosti je stavebník, nebo jím pověřená třetí osoba, povinen řídit se Všeobecnými podmínkami ochrany *SEK* společnosti *Česká telekomunikační infrastruktura a.s.*, které jsou nedílnou součástí tohoto *Vyjádření*.

(3) Společnost *Česká telekomunikační infrastruktura a.s.* prohlašuje, že žadateli byly pro jím určené a vyznačené zájmové území poskytnuty veškeré, ke dni podání shora označené žádosti, dostupné informace o *SEK*.

(4) Žadateli převzetím tohoto *Vyjádření* vzniká povinnost poskytnuté informace a data užít pouze k účelu, pro který mu byla tato poskytnuta. Žadatel není oprávněn poskytnuté informace a data rozmnožovat, rozšiřovat, pronajímat, půjčovat či jinak užívat bez souhlasu společnosti *Česká telekomunikační infrastruktura a.s.* V případě porušení těchto povinností vznikne žadateli odpovědnost vyplývající z platných právních předpisů, zejména předpisů práva autorského.

V případě dotazů k *Vyjádření* lze kontaktovat společnost *Česká telekomunikační infrastruktura a.s.* na asistenční lince 14 111.

Přílohami *Vyjádření* jsou:

- Všeobecné podmínky ochrany *SEK* společnosti *Česká telekomunikační infrastruktura a.s.*
- Situační výkres (obsahuje zájmové území určené a vyznačené žadatelem a výřezy účelové mapy *SEK*)

Vyjádření vydala společnost *Česká telekomunikační infrastruktura a.s.* dne: 11. 11. 2015.


Česká telekomunikační infrastruktura a.s.
Olšanská 2681/6
130 00 Praha 3
DIČ: CZ04084063
96

Ing. Simona Šedivá
Antonína Dvořáka 89
675 71 NÁMĚŠŤ NAD OSLAVOU

Váš dopis č. j.:
Číslo jednací: TR/4771/2015-Vš
Vyřizuje: Vašalovská Petra, Ing.
Tel.: 568899162
Datum: 13. 8. 2015

Kontakt na vedoucího příslušného provozního střediska VAS, a. s.

Provoz vodovodu a kanalizace Náměšť nad Oslavou
V Hájků 591, 675 71 Náměšť nad Oslavou
Ing. Pavel Petrák
tel.: 568 408 121, e-mail: namest@vastr.cz

„Přístřešek na posypový inertní materiál“, k. ú. Ocmanice, p. č. 363

Investor: Krajská správa a údržba silnic Vysočiny, p.o., Hrotovická 1102, 674 01 Třebíč

Předmětem předložené žádosti je vybudování přístřešku na inertní posypový materiál v Ocmanicích na p.č. 363.

Navrhovanou stavbou nedojde k dotčení sítí ve správě Vodárenské akciové společnosti, a. s. divize Třebíč

Účel vyjádření: ÚZEMNÍ ROZHODNUTÍ A STAVEBNÍ POVOLENÍ

S výše uvedenou stavbou SOUHLASÍME bez připomínek.

Platnost tohoto vyjádření je 24 měsíců od data vydání.

VODÁRENSKÁ AKCIOVÁ SPOLEČNOST, a. s.
Soběšická 820/156, 638 01 Brno
divize Třebíč
Kubišova 1172, 674 11 Třebíč
23

Ing. Petra Vašalovská
technický útvar divize Třebíč